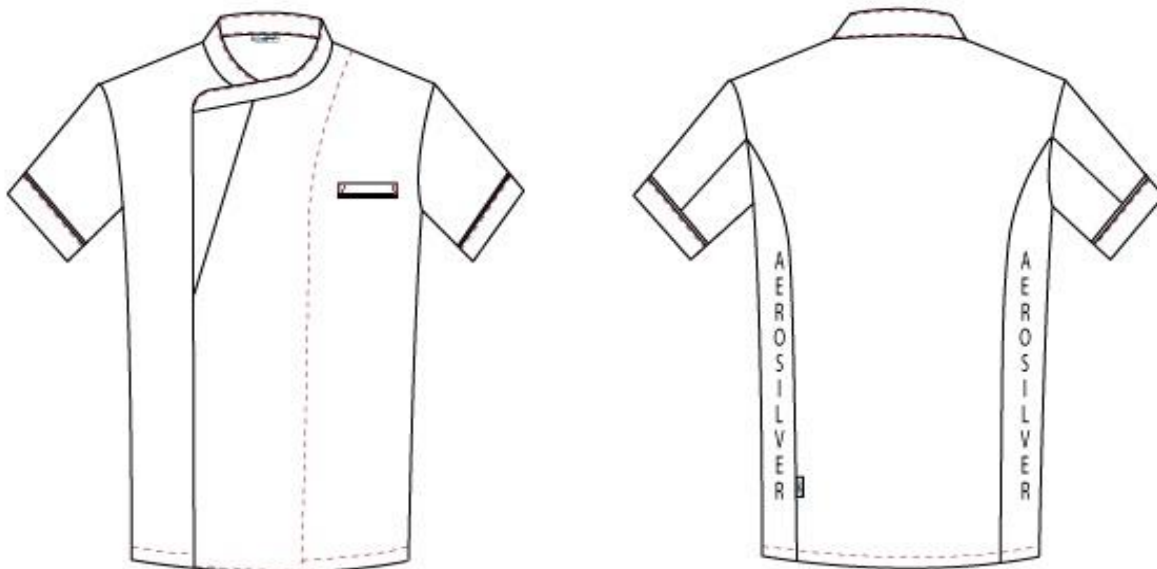


 c/ 141



MEDIDAS (cm)	XSS	XS	S	M	L	XL	XXL	YL
Pecho	46	50	54	58	62	66	70	74
Cintura	40,5	44,5	48,5	52,5	56,5	61,5	66,5	71,5
Cadera	44	48	52	56	60	64,3	68,6	72,9
Largo espalda	79	71,5	73	74,5	75,5	76,5	77,5	78,5
Largo manga	25,5	26,5	27,5	28,5	29,5	30,8	32,1	33,4
Hombro a hombro	38,5	40,5	42,5	44,5	46,5	48,5	50,5	52,5

CONFECCIÓN

- *Todas las costuras a 1cm "3,5 puntadas x 1cm"
- *Cuello canto 1mm
- *Vivo de cordón en mangas
- *Manga bajo de 2x2cm
- *Bajo acabado 2x2 cm
- *Vivo de cordón en bolsillo
- *Abertura en costados
- *Etiqueta de composición interior a 10cm del bajo lado izquierdo
- *Etiqueta bolsillo negra en costadillo izquierdo espalda, a 10cm del bajo
- *Etiqueta trapecio + talla centrada