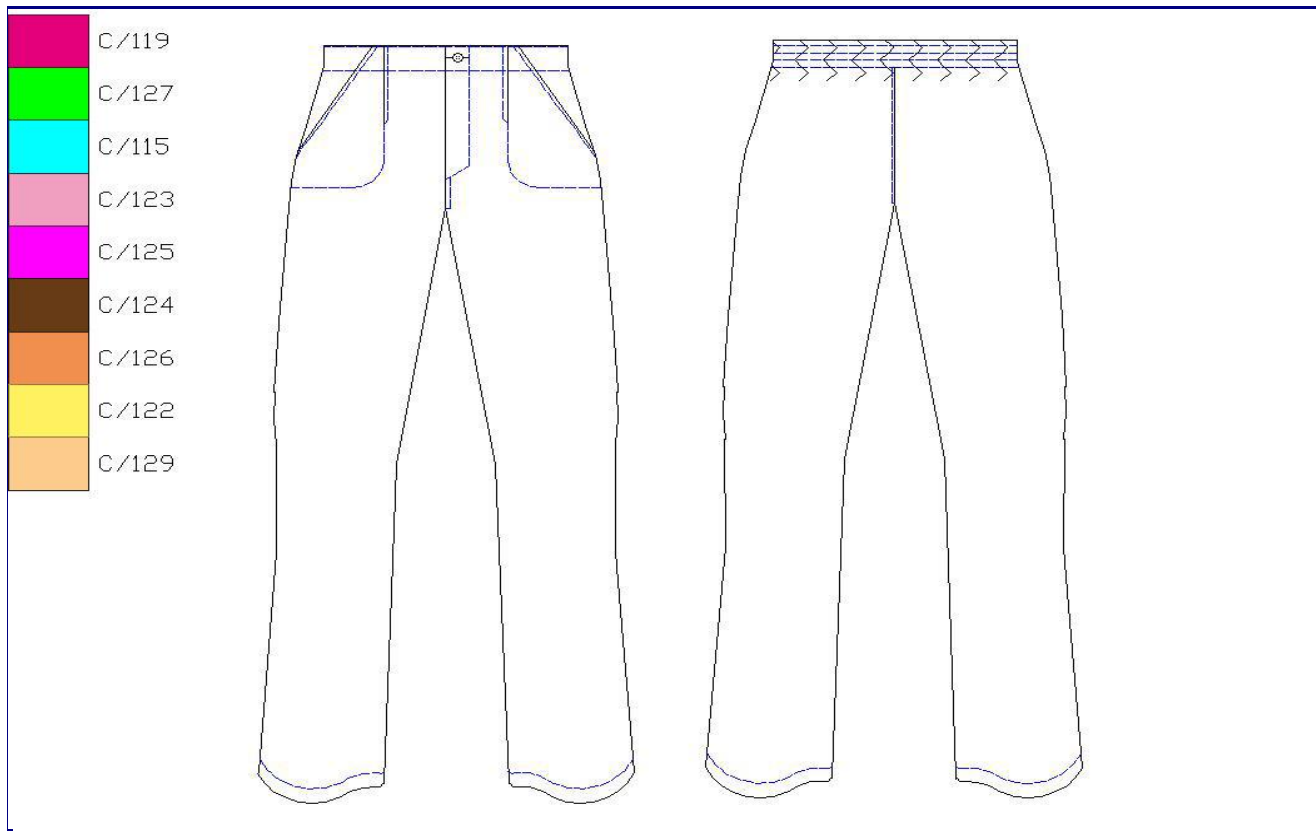




PANTALONES

SANITARIO SARGA COLORES CON BOLSILLOS Ref 7733



MEDIDAS	XSS	XS	S	M	L	XL	XXL	YL	2YL
Cintura (cm)	31	34	37	40	43	46	49,5	53	56,5
Cintura estirada (cm)	40	44	48	52	56	60	65	70	75
Elástico trasero (cm)	24	26	28	30	32	34	36,5	39	41,5
Largo (cm)	109	110	111	112	113	114	115	116	117
Altura de cadera (cm)	19	20	21	22	23	24	25	26	27
Cadera (cm)	44	48	52	56	60	64	68,5	73	77,5

OBSERVACIONES

CONFECCIÓN

- *Todas las costuras a 1cm "3,5 puntadas x 1cm"
- *Delantero canto 1mm
- *Goma en mitad trasera de la cintura sujeta con 4 pespuntos alrededor
- *Pinzas con pespunte a 1mm
- *Boca de bolsillo 3/4x3/4cm coser a 1cm orillo
- *Bajo acabado 2x2 cm
- *Espalda, costura centro espalda con pespuntos a 1mm
- *Pespunte de 3cm en adorno bragueta
- *Etiqueta composición en costura trasero