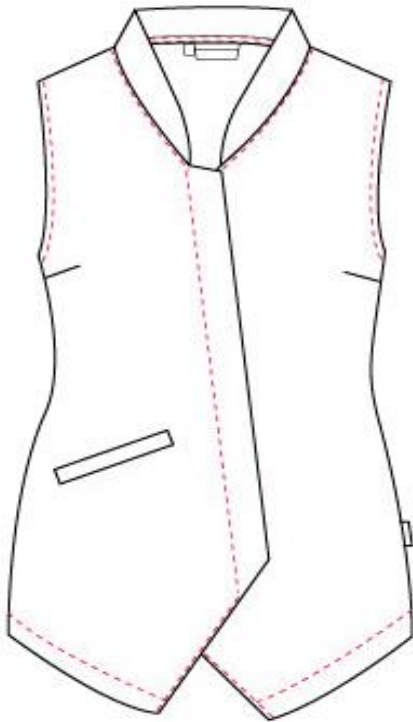
 c/ 107



MEDIDAS	XSS	XS	S	M	L	XL	XXL	YL
PECHO	42	46	50	54	58	62	66	70
CINTURA	36	40	44	48	52	56	60	64
CADERA	47	51	55	59	63	67	71	75
LARGO ESPALDA	66	67,5	69	70,2	71,4	72,5	73,6	74,7
HOMBRO A HOMBRO	31	33	35	37	39	41	43	45

### COMPOSICION:

65% Poliéster 35%  
Algodón

### CONFECCIÓN

- \*Todas las costuras a 1cm "4,5 puntadas x 1cm"
- \*Escote respunteado 1mm
- \*Pinzas en el pecho
- \*Pinzas en la espalda
- \*Coser pinzas cerradas
- \*Tiras de ajuste entre las pinzas de la espalda
- \*Bajo acabado 2x2 cm
- \*Etiqueta de composición interior a 12cm de la cintura lado izquierdo
- \*Etiqueta libro 25mm costado izquierdo "blanca"
- \*Etiqueta trapecio + talla centrada