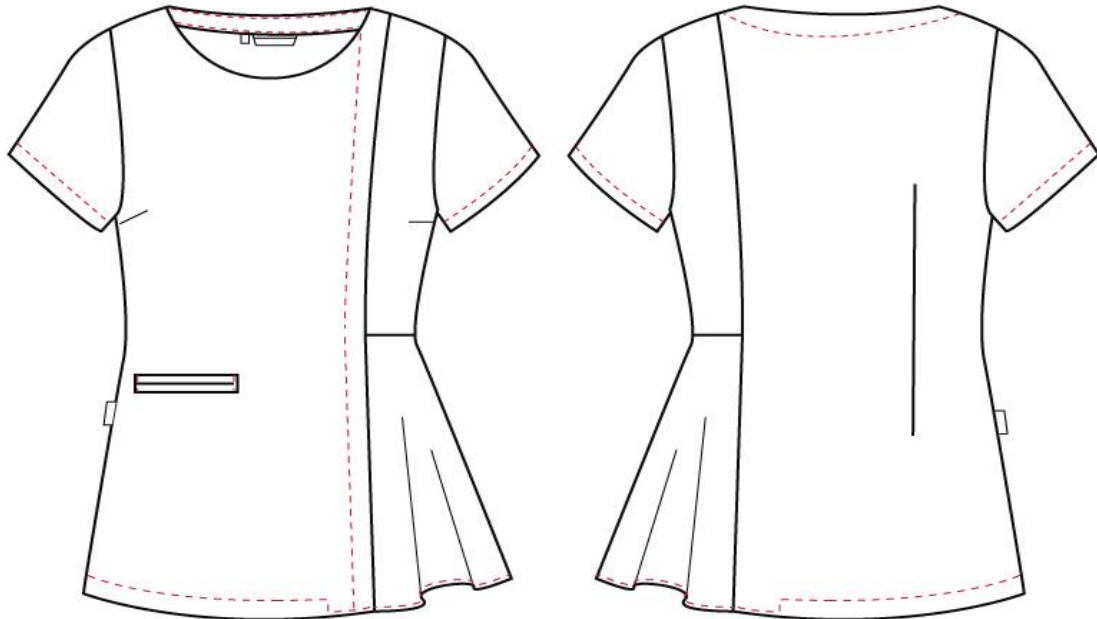


c/ 001



MEDIDAS cm	XS	S	M	L	XL	XXL
Pecho	45	49	53	57	61	65
Cintura	38,5	42,5	46,5	50,5	54,5	58,5
Cadera	49	53	57	61	65	69
Largo espalda	67,1	68,4	69,7	71	72,3	73,6
Largo manga	21	22	23	24	25	26
Hombro a hombro	36	38	40	42	44	46

Composición: 100%Poliester

CONFECCIÓN

- *Todas las costuras a 1cm "3,5 puntadas x 1cm"
- *Pinzas en el pecho
- *Pinzas en la espalda
- *Manga bajo de 2x2cm
- *Bajo acabado 2x2cm parte negra
- *Etiqueta de composición interior a 12cm de la cintura lado izquierdo
- *Etiqueta libro negra 25mm en costado derecho a 6cm del talle
- *Etiqueta trapecio + talla centrada