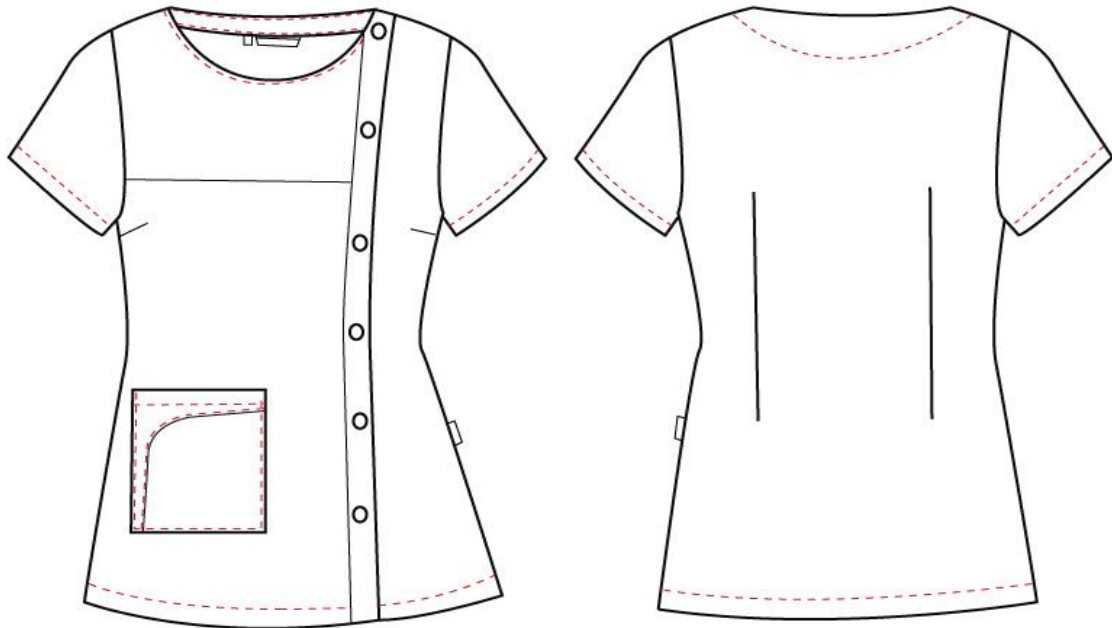


c/ 001



MEDIDAS cm	XS	S	M	L	XL	XXL
Pecho	45	49	53	57	61	65
Cintura	40	44	48	52	56	60
Cadera	49	53	57	61	65	69
Largo espalda	70,5	72	73,5	75	76,5	78
Hombro a hombro	36	38	40	42	44	46

Composición: 100%Pol.

**CONFECCIÓN**

- \*Todas las costuras a 1cm "4,5 puntadas x 1cm"
- \*Pinzas en el pecho
- \*Pinzas en la espalda
- \*Escote pespunteado 1mm
- \*Bolsillo cosido con pespunte 1mm a esquina
- \*Dobladillo boca de bolsillo 2x2cm
- \*Etiqueta de composición interior a 12cm de la cintura lado izquierdo
- \*Etiqueta libro negra 25mm en costado izquierdo a 6cm del talle
- \*Etiqueta trapecio + talla centrada