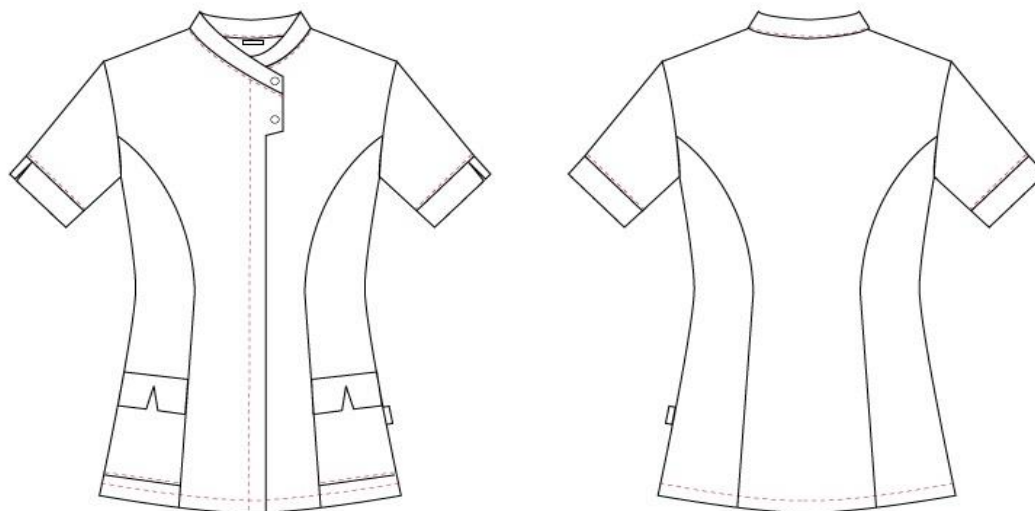


■ c/ 001

□ c/ 101



MEDIDAS cm	XS	S	M	L	XL	XXL	YL
Pecho	46	50	54	58	62	66	70
Cintura	40	43	47	51	55	59	63
Cadera	50	54	58	62	66	70	74
Largo espalda	69,7	71	72,3	73,5	74,8	76,1	77,4
Largo manga	30	31	32	33	34	35	36
Hombro a hombro	37,5	39,5	41,5	43,5	45,5	47,5	49,5

Composición: 95% Pol. 5%E

CONFECCIÓN

- *Todas las costuras a 1cm "3,5 puntadas x 1cm"
- *Escote respunteado 1mm
- *Poner bolsillo entre costuras
- *Abertura centro manga
- *Bajo acabado 2x2 cm
- *Etiqueta de composición interior a 12cm de la cintura lado izquierdo
- *Etiqueta libro 25mm en bolsillo izquierdo
- *Etiqueta trapecio + talla centrada