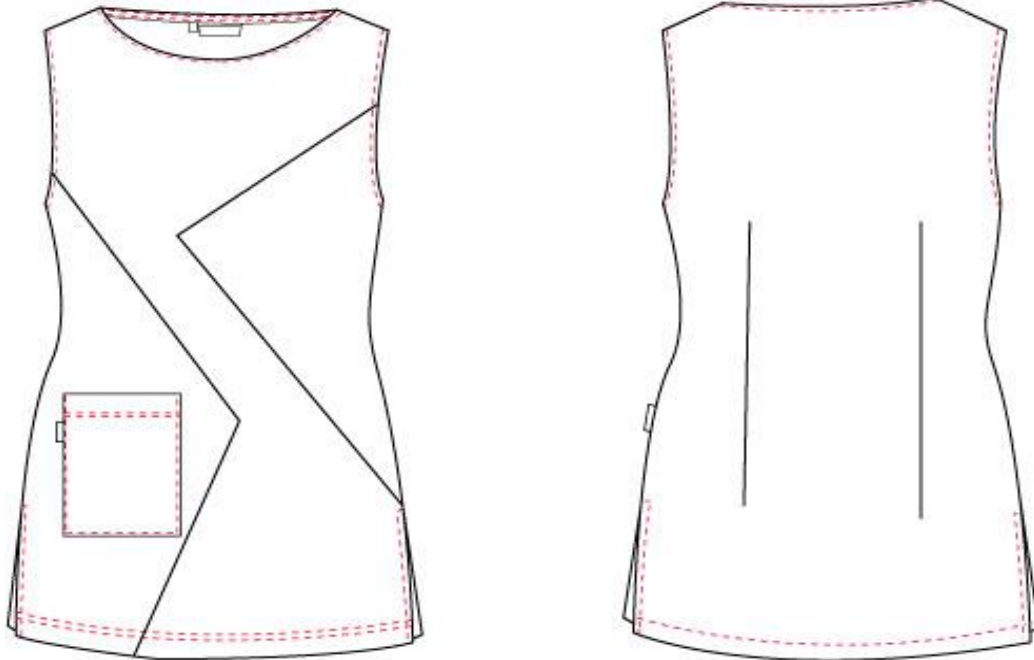


c/ 001



MEDIDAS cm	XS	S	M	L	XL	XXL
Pecho	44	48	52	56	60	64
Cintura	40,5	44,5	48,5	52,5	56,5	60,5
Cadera	47	51	55	59	63	67
Largo espalda	68,2	69,5	70,8	72,1	73,4	74,7
Hombro a hombro	32,7	34,5	36,3	38,1	39,9	41,7

Composición: 97%Pol. 3%Elast.

CONFECCIÓN

- *Todas las costuras a 1cm "3,5 puntadas x 1cm"
- *Pinzas en la espalda
- *Sisa y escote con bias interior pespunte a 7mm
- *Bolsillo cosido con pespunte 1mm a esquina
- *Bajo acabado de 2cm con recubridora
- *Aberturas laterales
- *Etiqueta de composición interior a 12cm de la cintura lado izquierdo
- *Etiqueta libro negra 25mm en bolsillo
- *Etiqueta trapecio + talla centrada