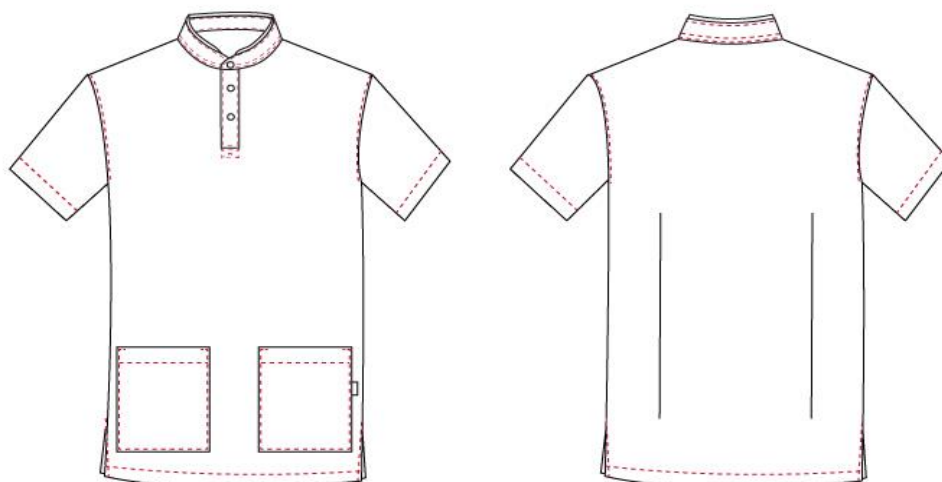


■ c/ 001



MEDIDAS cm	XS	S	M	L	XL	XXL	YL
Pecho	48	52	56	60	64	68	72
Cintura	43	47	51	55	59	63	67
Cadera	48	52	56	60	64	68	72
Largo espalda	71,5	73	74,5	76	77,5	79	80,5
Largo manga	39,5	41,5	43,5	45,5	47,5	49,5	51,5
Hombro a hombro	25,5	26,5	27,5	28,5	29,5	30,5	31,5

Composición: 99%Pol. 1%EI

CONFECCIÓN

- *Todas las costuras a 1cm "3,5 puntadas x 1cm"
- *Pinzas en la espalda
- *Manga con dobladillo y doble vuelta, pespunte 5mm
- *Bolsillo cosido con pespunte 1mm a esquina
- *Dobladillo boca de bolsillo 2x2cm
- *Abertura en costados
- *Etiqueta de composición interior a 12cm de la cintura lado izquierdo
- *Etiqueta libro negra/blanca 25mm en bolsillo izquierdo
- *Etiqueta trapecio + talla centrada