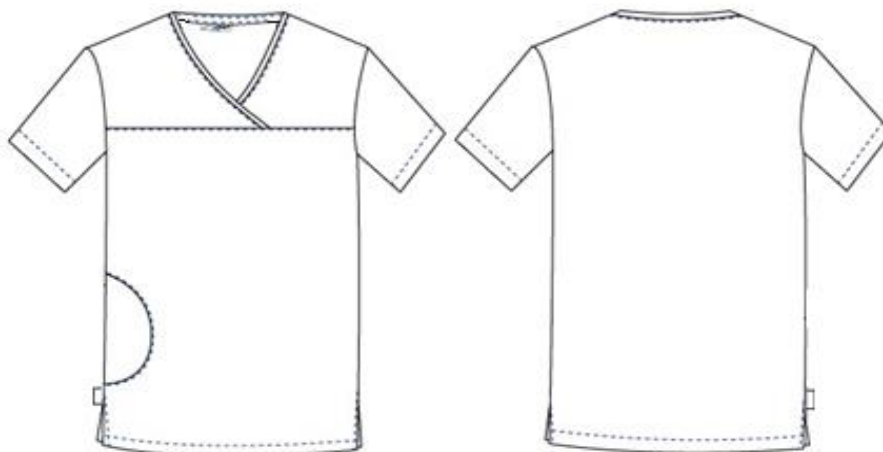


c/ 101



MEDIDAS cm	XSS	XS	S	M	L	XL	XXL	YL
Pecho	48	50	52	54	56	58	60	62
Cintura	44,5	48,5	52,5	56,5	60,5	64,5	68,5	72,5
Cadera	47	51	55	59	63	67	71	75
Largo espalda	69,5	71	72,5	74	75,5	77	78,5	80
Largo M/C	23,5	23,8	25,5	26,5	27,5	28,5	29,5	30,5
Hombro a hombro	40,5	42,5	44,5	46,5	48,5	50,5	52,5	54,5

**OBSERVACIONES**

**CONFECCIÓN**

- \*Todas las costuras a 1cm "3,5 puntadas x 1cm"
- \*Escote respunteado 1mm
- \*Canesú respunte 1mm
- \*Boca bolsillo respunte 1mm
- \*Bajo acabado 2x2 cm
- \*Abertura en costados
- \*Etiqueta de composición interior a 12cm de la cintura lado izquierdo
- \*Etiqueta en bolsillo "blanca" 25mm
- \*Etiqueta trapecio + talla centrada