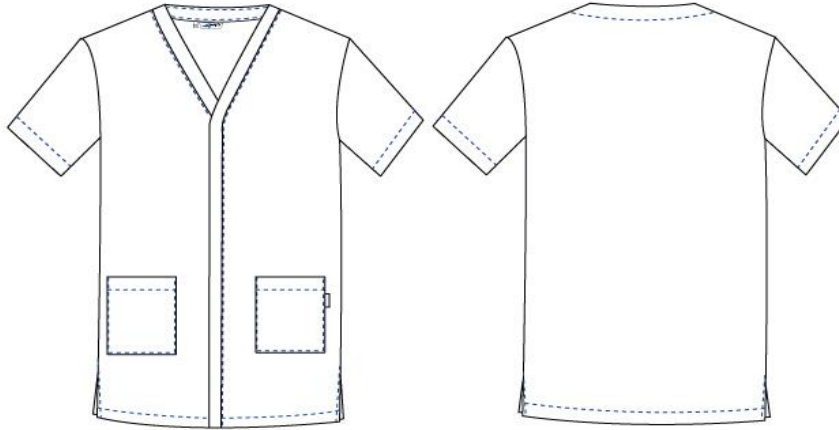


c/ 101



| MEDIDAS cm | XSS | XS | S | M | L | XL | XXL | YL |
|-----------------|------|------|------|------|------|------|------|------|
| Pecho | 48 | 52 | 56 | 60 | 64 | 68 | 72 | 76 |
| Cintura | 45 | 49 | 53 | 57 | 61 | 56 | 58 | 60 |
| Cadera | 48 | 52 | 56 | 60 | 64 | 68 | 72 | 76 |
| Largo espalda | 69,5 | 71 | 72,5 | 74 | 75,5 | 77 | 78,5 | 80 |
| Largo M/C | 22,9 | 23,8 | 24,7 | 25,6 | 26,5 | 27,4 | 28,3 | 29,2 |
| Hombro a hombro | 40,5 | 42,5 | 44,5 | 46,5 | 48,5 | 50,5 | 52,5 | 54,5 |

OBSERVACIONES

CONFECCIÓN

- *Todas las costuras a 1cm "3,5 puntadas x 1cm"
- *Delantero pespuntes 1mm
- *Escote pespunteado 1mm
- *Manga bajo de 2x2cm
- *Bolsillo cosido con pespunte 1mm a esquina
- *Doblado boca de bolsillo 2x2cm
- *Bajo acabado 2x2 cm
- *Abertura en costados
- *Etiqueta de composición interior a 12cm de la cintura lado izquierdo
- *Etiqueta libro 25mm bolsillo izquierdo "blanca"
- *Etiqueta trapecio + talla centrada