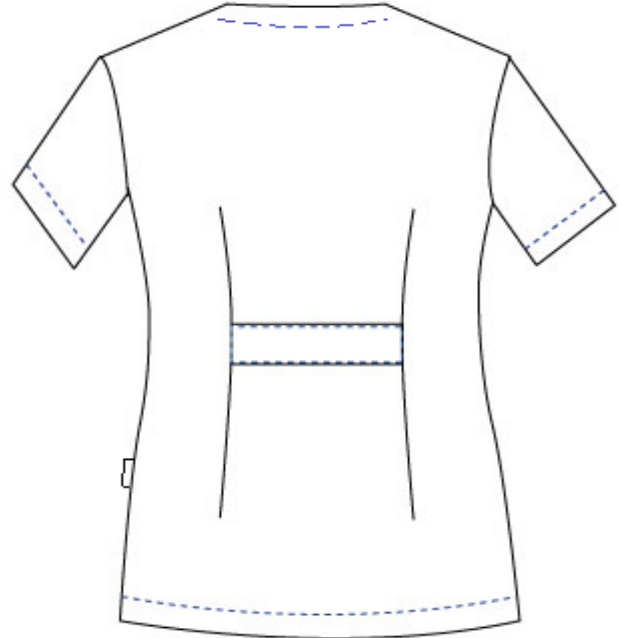
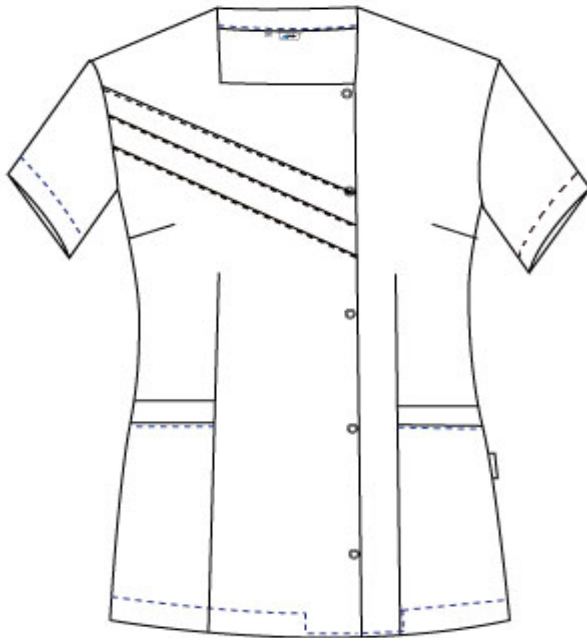




c/ 439-109



MEDIDAS cm	XSS	XS	S	M	L	XL	XXL	YL
Pecho	46,5	50,5	54,5	58,5	62,5	66,5	70,5	74,5
Cintura	40	44	47	51	55	59	63	67
Cadera	48,5	52,5	56,5	60,5	64,5	68,5	72,5	76,5
Largo espalda	67	68,5	70	71,5	73	74,5	76	77,5
Largo M/C	22	23	24	25	26	27	28	29
Hombro a hombro	36,5	38,5	40,5	42,5	44,5	46,5	48,5	50,5

**OBSERVACIONES**

**CONFECCIÓN**

- \*Todas las costuras a 1cm "3,5 puntadas x 1cm"
- \*Pinzas en el pecho
- \*Pinzas en el delantero
- \*Manga bajo de 2x2cm
- \*Poner bolsillo entre costuras
- \*Boca bolsillo con tira postiza
- \*Bolsillo cosido con pespunte 1mm
- \*Cinturón entre las pinzas de la espalda
- \*Cinturón cosido y vuelto con pespunte a 1mm
- \*Bajo acabado 2x2 cm
- \*Etiqueta de composición interior a 12cm de la cintura lado izquierdo
- \*Etiqueta libro 25mm bolsillo izquierdo "blanca"
- \*Etiqueta trapecio + talla centrada