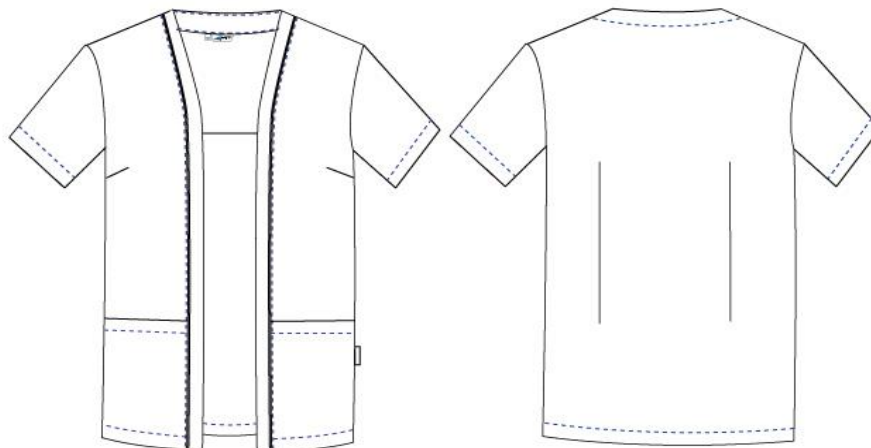


c/ 101



MEDIDAS cm	XSS	XS	S	M	L	XL	XXL	YL
Pecho	46,5	50,5	54,5	58,2	62,5	66,5	70,5	74,5
Cintura	40	44	48	52	56	60	64	68
Cadera	47	51	55	59	63	67	71	75
Largo espalda	67	68,5	70	71,5	73	74,5	76	77,5
Largo M/C	22	23	24	25	26	27	28	29
Hombro a hombro	36,5	38,5	40,5	42,5	44,5	46,5	48,5	50,5

OBSERVACIONES

CONFECCIÓN

- *Todas las costuras a 1cm "3,5 puntadas x 1cm"
- *Cuello sin canto
- *Vivo cordón en delantero y bajo sujeto con pespunte a 1mm
- *Manga bajo de 2x2cm
- *Bolsillo cosido con pespunte 1mm
- *Dobladillo boca de bolsillo 2x2cm
- *Bajo acabado 2x2 cm
- *Pinzas en el pecho
- *Pinzas en la espalda
- *Etiqueta de composición interior a 12cm de la cintura lado izquierdo
- *Etiqueta libro 25mm bolsillo izquierdo "blanca"
- *Etiqueta trapecio + talla centrada